

การประชุมคณะทำงานพัฒนาแนวทางการบริหารจัดการ  
สำนักงานเขตสุขภาพ

ในวันที่ ๑๔ มีนาคม ๒๕๕๙

เวลา ๑๓.๐๐ – ๑๖.๐๐ น. ณ ห้องประชุม ๑  
สำนักบริหารการสาธารณสุข อาคาร ๗ ชั้น ๖  
ตึกสำนักงานปลัดกระทรวงสาธารณสุข

## วัตถุประสงค์/ผลลัพธ์การประชุมฯ

วัตถุประสงค์การประชุม	ผลลัพธ์ของการประชุม
<p>๑.เพื่อรับทราบนโยบายการบริหารและการขับเคลื่อนเขตสุขภาพสู่การปฏิบัติและผลการดำเนินงานพัฒนาการบริหารจัดการสำนักงานเขตสุขภาพ ปี ๒๕๕๘</p> <p>๒.เพื่อพิจารณารอบทิศทางการพัฒนาแนวทางการบริหารจัดการสำนักงานเขตสุขภาพ ปี๒๕๕๙ และ Road map การพัฒนาฯ</p> <p>๓.ร่วมแลกเปลี่ยน กรอบทิศทางฯ และ Road map การพัฒนาแนวทางการบริหารจัดการสำนักงานเขตสุขภาพ</p>	<p>๑.คณะทำงานฯ รับรู้/เข้าใจนโยบายและทิศทาง การขับเคลื่อนเขตสุขภาพ</p> <p>๒.คณะทำงานฯ รับทราบผลการดำเนินงานการบริหารจัดการสำนักงานเขตสุขภาพปี ๒๕๕๘</p> <p>๓.มีแนวทางทิศทางการพัฒนาแนวทางการบริหารจัดการสำนักงานเขตสุขภาพ และ Road map การพัฒนาฯ</p>

## ระเบียบวาระที่ ๑ เรื่องที่ประธานแจ้งที่ประชุมทราบ

๑.๑ สำเนาคำสั่งแต่งตั้งคณะทำงานพัฒนา  
แนวทางการบริหารจัดการสำนักงานเขต  
สุภาพ ปิงบประมาณ พ.ศ. ๒๕๕๙

๑.๒ นโยบายการขับเคลื่อนที่เขตสุภาพ

คำสั่งกระทรวงสาธารณสุข

ที่ ๑๕๒ / ๒๕๕๙

เรื่อง แต่งตั้งคณะทำงานพัฒนาแนวทางการบริหารจัดการสำนักงานเขตสุขภาพ

ตามคำสั่งกระทรวงสาธารณสุข ที่ ๑๔๔/๒๕๕๘ ลงวันที่ ๒๓ มกราคม พ.ศ. ๒๕๕๘ เรื่อง จัดตั้งสำนักงานเขตสุขภาพที่ ๑ - ๑๒ นั้น

เพื่อให้การบริหารจัดการภายในเขตสุขภาพของกระทรวงสาธารณสุขเป็นไปอย่างมีประสิทธิภาพ สามารถจัดบริการให้เกิดประโยชน์สูงสุดแก่ประชาชนภายในเขตสุขภาพ จึงแต่งตั้งคณะทำงานพัฒนาแนวทางการบริหารจัดการสำนักงานเขตสุขภาพ ดังนี้

- |   |   |                |
|---|---|----------------|
| ๑. นายกิตติ กรกริมย์  | ผู้อำนวยการสำนักงานบริหารการสาธารณสุข   | ประธานคณะทำงาน |
| ๒. นายวิรัช อนุตรอังกูร                                     | ผู้อำนวยการโรงพยาบาลมหาสารคาม   | คณะทำงาน       |
| ๓. นางจิรพรรณ อริยะพงษ์                                     | ผู้อำนวยการโรงพยาบาลตรัง  | คณะทำงาน       |
| ๔. ผู้อำนวยการสำนักงานเขตสุขภาพที่ ๑ - ๑๒ และกทม.หรือผู้แทน |   | คณะทำงาน       |
| ๕. ผู้อำนวยการสำนักนโยบายและยุทธศาสตร์หรือผู้แทน            |   | คณะทำงาน       |
| ๖. ผู้อำนวยการกลุ่มประกันสุขภาพหรือผู้แทน                   |   | คณะทำงาน       |
| ๗. ผู้อำนวยการกลุ่มบริหารงานบุคคลหรือผู้แทน                 |   | คณะทำงาน       |
| ๘. ผู้อำนวยการกลุ่มกฎหมายหรือผู้แทน                         |   | คณะทำงาน       |
| ๙. ผู้อำนวยการกลุ่มคลังและพัสดุหรือผู้แทน                   |   | คณะทำงาน       |
| ๑๐. ผู้อำนวยการสำนักบริหารกลางหรือผู้แทน                    |   | คณะทำงาน       |
| ๑๑. ผู้อำนวยการกลุ่มพัฒนาระบบบริหารหรือผู้แทน               |   | คณะทำงาน       |
| ๑๒. ผู้อำนวยการสำนักตรวจและประเมินผลหรือผู้แทน              |   | คณะทำงาน       |
| ๑๓. นายประสิทธิ์ชัย มั่งจิตร                                | นายแพทย์เชี่ยวชาญด้านเวชกรรมป้องกัน<br>สำนักงานสาธารณสุขจังหวัดสระบุรี  | คณะทำงาน       |
| ๑๔. นายธานินทร์ โตจีน                                       | รองผู้อำนวยการฝ่ายการแพทย์<br>โรงพยาบาลอินทร์บุรี จังหวัดสิงห์บุรี  | คณะทำงาน       |
| ๑๕. นางณภัช นฤคนธ์  | หัวหน้ากลุ่มงานยุทธศาสตร์<br>สำนักบริหารการสาธารณสุข  | คณะทำงาน       |
| ๑๖. นางเกวลิณ ชื่นเจริญสุข                                  | หัวหน้ากลุ่มงานพัฒนาระบบบริการปฐมภูมิ<br>และปฏิบัติหน้าที่หัวหน้ากลุ่มงานพัฒนาระบบบริการ<br>สำนักบริหารการสาธารณสุข | คณะทำงาน       |

๑๗. นางจุฑารัตน์...

- |                              |   |                                 |
|------------------------------|---|---------------------------------|
| ๑๗. นางจุฑารัตน์ มากคงแก้ว   | หัวหน้ากลุ่มงานบริหารจัดการงบลงทุนภูมิภาค | คณะทำงาน                        |
|                              | สำนักบริหารการสาธารณสุข                   |                                 |
| ๑๘. นางศุภมิตร ปรีดิเชมรัตน์ | หัวหน้ากลุ่มงานพัฒนาเขตสุขภาพ             | คณะทำงาน                        |
|                              | สำนักบริหารการสาธารณสุข                   | และเลขานุการ                    |
| ๑๙. นางธนกร ธเปยสวน          | สำนักบริหารการสาธารณสุข                   | คณะทำงานและ<br>ผู้ช่วยเลขานุการ |
| ๒๐. นางจอมขวัญ รุ่งโชติ      | สำนักบริหารการสาธารณสุข                   | คณะทำงานและ<br>ผู้ช่วยเลขานุการ |
| ๒๑. นางศุภาพร โนนชนะ         | สำนักบริหารการสาธารณสุข                   | คณะทำงานและ<br>ผู้ช่วยเลขานุการ |

โดยมีอำนาจหน้าที่ของคณะทำงานฯ ดังนี้

๑. นำนโยบายการบริหารและขับเคลื่อนเขตสุขภาพสู่การปฏิบัติ
๒. พัฒนา ปรับปรุง และจัดทำแนวทางการบริหารจัดการสำนักงานเขตสุขภาพ
๓. ติดตาม ควบคุม กำกับ การดำเนินการพัฒนาการบริหารจัดการเขตสุขภาพเป็นไปตามเป้าหมาย
๔. วัตถุประสงค์ที่กำหนด
๕. ปฏิบัติหน้าที่อื่นๆ ตามที่ได้รับมอบหมาย

ทั้งนี้ ตั้งแต่วันที่นี้เป็นต้นไป

สั่ง ณ วันที่ ๒๒ มกราคม พ.ศ. ๒๕๕๙



(นายสมศักดิ์ อรรฆศิลป์)  
รองปลัดกระทรวงสาธารณสุข ปฏิบัติราชการแทน  
ปลัดกระทรวงสาธารณสุข

## ระเบียบวาระที่ ๒ เรื่องเพื่อทราบ

### ๒.๑ ผลการดำเนินงานพัฒนาการบริหารจัดการสำนักงานเขตสุขภาพ ปี ๒๕๕๘

ประเด็น	input	Process	Output	Out come
การขับเคลื่อน สุขภาพผ่าน โครงการจัดตั้ง เขตสุขภาพ	-นโยบาย คสช./รัฐบาล/ กระทรวงสาธารณสุข (เขตสุขภาพ) -คำสั่งที่ ๓๑๔/๒๕๕๘ เรื่องคณะกรรมการ ขับเคลื่อนเขตสุขภาพ และคณะทำงานพัฒนา เขตสุขภาพ ลว. ๒๓ กุมภาพันธ์ ๒๕๕๘	-ทบทวน เอกสาร หลักฐาน ผลงานวิชาการพัฒนาเขต สุขภาพ -จัดทำแบบสอบถามความ คิดเห็นสำหรับผู้ปฏิบัติงานที่ รับผิดชอบด้านการพัฒนา เขตสุขภาพ และสนข. ที่ ๑-๑๒ -จัดประชุมปรึกษาหารือ การจัดทำแนวทางการ ประเมินผลเขตสุขภาพ ๒๒ ม.ย.๕๘ กลุ่มเป้าหมาย: คณะทำงานพัฒนาเขต สุขภาพ	-เอกสารหลักฐาน ผลงานวิชาการพัฒนา เขตที่ผ่านการทบทวน -แบบสอบถาม ๑ ชุด -สรุปผลการวิเคราะห์ ความคิดเห็น <b>(เอกสารแนบ๖)</b> - แนวทางติดตามและ ประเมินการบริหาร จัดการสำนักงานเขต สุขภาพ ๑ เล่ม <b>(เอกสารแนบ๓)</b>	-ทิศทางการพัฒนาการบริหาร จัดการสำนักงานเขตสุขภาพ - นำแบบสอบถามให้เจ้าหน้าที่ สนข.ให้ความคิดเห็น -ภาพรวมความต้องการของ พื้นที่/เพื่อกำหนดทิศทางการ บริหารจัดการฯ -นำแนวทางฯ สู่การประเมินสู่ การประเมินสำนักงานเขต สุขภาพ (ประเมินตนเอง) -สรุปผลการประเมินฯ ๔ เขต ได้แก่ เขต ๑,๒,๙,๑๑ <b>(เอกสารแนบ ๕)</b> -รูปแบบการบริหารจัดการ สำนักงานเขตสุขภาพ ๔ เขต ได้แก่ เขตสุขภาพที่ ๑,๒,๑๑,๑๒ <b>(เอกสารแนบ๔)</b>

# ระเบียบบวาระที่ ๒ เรื่องเพื่อทราบ

สรุปผลการวิเคราะห์

แบบสอบถามความคิดเห็นฯ

# สรุปผลการวิเคราะห์แบบสอบถามความคิดเห็นฯ

ส่วนที่ ๑ ข้อมูลทั่วไป N = ๒๐ จำนวน ๙ เขต

ตัวแปร	จำนวน	คิดเป็นร้อยละ
เพศ		
-ชาย	๑๑	๕๕
-หญิง	๙	๔๕
อายุ		
๒๑ - ๓๐ ปี	๒	๑๐
๓๑ - ๔๐ ปี	๒	๑๐
๔๑ - ๕๐ ปี	๑๐	๕๐
๕๑ - ๖๐ ปี	๖	๓๐
การศึกษา		
-ปริญญาตรี	๘	๔๐
-สูงกว่าปริญญาตรี	๑๒	๖๐

## ส่วนที่ ๑ ข้อมูลทั่วไป N = ๒๐ จำนวน ๙ เขต

ตัวแปร	จำนวน	คิดเป็นร้อยละ
ตำแหน่ง		
-แพทย์	๒	๑๐
-นักวิชาการสาธารณสุข	๑๐	๕๐
-นักวิเคราะห์นโยบายและแผน	๓	๑๕
-พนักงานสาธารณสุข	๑	๕
-นักวิชาการเงินและบัญชี	๑	๕
-นักทรัพยากรบุคคล	๑	๕
-อื่นๆ	๒	๑๐
หน้าที่รับผิดชอบ		
-กลุ่มงานยุทธศาสตร์และสารสนเทศ	๗	๓๖.๘
-กลุ่มผู้บริหารฯ สนข.	๔	๒๑.๑
-กลุ่มบริหารทรัพยากร	๓	๑๕.๘
-กลุ่มบริหารการเงินและการคลัง	๒	๑๐.๕
-กลุ่มพัฒนาระบบบริการ	๑	๕.๓
-กลุ่มอำนวยการ	๒	๑๐.๕
-missing	๑	๐



## ส่วนที่ ๑ ข้อมูลทั่วไป N = ๒๐ จำนวน ๙ เขต

ตัวแปร	จำนวน	คิดเป็นร้อยละ
ระยะเวลาปฏิบัติงานพัฒนาเขตสุขภาพ		
-ต่ำกว่า ๑ ปี	๙	๔๕
-๑ - ๔ ปี	๕	๒๕
-๕ - ๙ ปี	๔	๒๐
-๑๐ ปี ขึ้นไป	๒	๑๐
หลักสูตรที่เคยอบรมในการพัฒนาเขตสุขภาพ ในช่วง ๓ ปี		
-ยุทธศาสตร์และสารสนเทศ	๔	๒๐
-บริหารทรัพยากรบุคคล	๓	๑๕
-บริหารการเงินและการคลัง	๑	๕
-พัฒนาระบบบริการ	๑	๕
-จัดเตรียมเขต	๑	๕
-ตรวจประเมิน	๑	๕
-บริหารระดับสูง	๑	๕
-บริหารระดับต้น	๑	๕
-ไม่เคยอบรม	๕	๒๕
-ไม่ระบุ	๒	๑๐

## ส่วนที่ ๒ ข้อมูลด้านปัญหา/อุปสรรค ในการพัฒนาเขตสุขภาพและสำนักงานเขตสุขภาพ

ตัวแปร	จำนวน (เขต)	คิดเป็นร้อยละ
<b>๑.ด้านนโยบายนำสู่การปฏิบัติ</b>		
-ความสอดคล้องเชิงนโยบาย	๕	๕๖
-ด้านสั่งการ/สื่อสาร/บุคลากร (กรอบอัตรากำลัง)	๓	๓๓
-ด้านกระบวนการ/กลไกการขับเคลื่อน/ด้านโครงสร้างและ ไม่ระบุ	๑	๑๑
<b>๒.ด้านโครงสร้าง (การวางแผน บริหารจัดการ จัดระบบงานอำนวยการ สั่งราชการ มอบหมาย กำกับ แนะนำ ตรวจสอบ ประเมินผลงาน การตัดสินใจแก้ไขปัญหา</b>		
-ด้านโครงสร้างองค์การ/บุคลากร/อำนวยการสั่งราชการ	๖	๖๗
-ด้านกฎหมาย/ประเมินผล		
-บริหารจัดการ/สื่อสาร/จัดระบบงาน/มอบหมายงาน กำกับ แนะนำ/ตรวจสอบ ตัดสินใจแก้ไขปัญหา ระบบสารสนเทศ ระเบียบปฏิบัติด้านการเงินการคลัง/ประสานงาน	๒ ๑	๒๒ ๑๑

## ส่วนที่ ๒ ข้อมูลด้านปัญหา/อุปสรรค ในการพัฒนาเขตสุขภาพและสำนักงานเขตสุขภาพ

ตัวแปร	จำนวน (เขต)	คิดเป็นร้อยละ
๓.ด้านยุทธศาสตร์และสารสนเทศ (แผนงานและยุทธศาสตร์ ข้อมูลข่าวสาร เทคโนโลยีและสารสนเทศ งบประมาณ ควบคุม กำกับและประเมินผล วิจัยและโครงการพิเศษ)		
-ด้านแผนงาน งบประมาณ และยุทธศาสตร์/ด้านข้อมูล	๖	๖๗
ข่าวสาร เทคโนโลยีสารสนเทศ	๒	๒๒
-บุคลากรรับผิดชอบแผนและยุทธศาสตร์	๑	๑๑
๔.ด้านการเงินและการคลัง (ประกันสุขภาพ การเงินการคลัง บัญชีสุขภาพ บริหารจัดการเงิน งบประมาณ บริหารเวชภัณฑ์ และวัสดุการแพทย์ วิเคราะห์การเงินการคลัง)		
-ด้านบริหารจัดการงบประมาณและการเงิน	๖	๖๗
-ด้านบุคลากรและการพัฒนาบุคลากรการเงินการคลัง/ด้าน ขั้นตอนการเงินการคลัง	๒	๒๒
-ด้านองค์ความรู้/อุปกรณ์/เครื่องมือในการปฏิบัติงาน/ด้าน การสนับสนุนการเงินการคลัง	๑	๑๑

## ส่วนที่ ๒ ข้อมูลด้านปัญหา/อุปสรรค ในการพัฒนาเขตสุขภาพและสนข.

ตัวแปร	จำนวน (เขต)	คิดเป็นร้อยละ
๕.ด้านบริหารทรัพยากรบุคลากร (วางแผน สรรหา คัดเลือก บริหาร ทรัพยากร พัฒนาทรัพยากร ระบบสารสนเทศและร่วมบริการ พัฒนาสายอาชีพและวางแผนสืบทอดตำแหน่ง		
-ด้านการบริหารทรัพยากรและพัฒนาทรัพยากรบุคคล	๖	๖๗
-ด้านการวางแผนทรัพยากรบุคคล ด้านพัฒนาสายอาชีพและวางแผน สืบทอดตำแหน่ง	๒	๒๒
-ด้านข้อมูลระบบสารสนเทศทรัพยากรบุคคล ด้านการสั่งการ ด้านกฎระเบียบงานบุคคล และด้านการประเมินผลการปฏิบัติราชการของบุคลากร	๑	๑๑
๖.ด้านการพัฒนาระบบบริการสุขภาพ (งานยุทธศาสตร์ บริหารจัดการ ระบบบริการสุขภาพ พัฒนาระบบบริการสุขภาพ ขับเคลื่อนระบบบริการสุขภาพ การสร้างเสริมสุขภาพและควบคุมโรค)		
-ด้านนโยบายขับเคลื่อนระบบบริการสุขภาพ บูรณาการจัดระบบบริการ	๖	๖๗
-ด้านบุคลากรพัฒนาระบบบริการสุขภาพ ด้านการประสานงาน ด้านงานยุทธศาสตร์และเชื่อมโยงข้อมูล	๒	๒๒
-ด้านการควบคุม กำกับ ติดตามประเมินผล และไม่ระบุข้อมูล	๑	๑๑

## ส่วนที่ ๒ ข้อมูลด้านปัญหา/อุปสรรค ในการพัฒนาเขตสุขภาพและสนข.

ตัวแปร	จำนวน (เขต)	คิดเป็นร้อยละ
๗.ด้านอำนวยการ (งานบริหาร สารบรรณ รุรการ การเงินและบัญชี พัสดุและยานพาหนะ และนิติการ)		
-ด้านบุคลากรสายงานอำนวยการ	๕	๕๖
-ด้านพัสดุและยานพาหนะ ด้านการเงินและบัญชี ด้านพีเลี้ยงและผู้ให้ คำปรึกษา	๓	๓๓
-ด้านบริหารงบประมาณ ด้านการประสานงาน และไม่ระบุข้อมูล	๑	๑๑
๘.ด้านองค์ความรู้ที่จำเป็น		
-ด้านกฎหมาย กฎระเบียบปฏิบัติ	๕	๕๖
-ด้านการวิจัยและประเมินผล ด้านการพัฒนาระบบบริการสุขภาพ	๓	๓๓
ด้านการบริหารจัดการ ด้านทักษะที่จำเป็นในการปฏิบัติงานใน สำนักงานเขตสุขภาพ	๑	๑๑
-ด้านแผนงานและงบประมาณ ด้านข้อมูลสารสนเทศ ด้านงาน สาธารณสุขที่จำเป็นในการดำเนินงานเขตสุขภาพ และไม่ระบุข้อมูล		

ส่วนที่ ๒ ข้อมูลด้านปัญหา/อุปสรรค ในการพัฒนาเขตสุขภาพและสนข.

ตัวแปร	จำนวน (เขต)	คิดเป็นร้อยละ
๙.ด้านอื่นๆ		
-การบริหารจัดการเขตสุขภาพ	๖	๖๗
-ด้านอาคาร/สิ่งก่อสร้าง ไม่ระบุข้อมูล	๒	๒๒
-ด้านโครงสร้างด้านกฎหมาย ด้านงาน สารบรรณ ด้านการประสานงาน ด้าน การเตรียมพร้อมบุคลากร และด้าน พัฒนาข้อมูล	๑	๑๑

## ส่วนที่ ๓ ข้อเสนอแนะและความต้องการพัฒนา

ตัวแปร	จำนวน (เขต)	คิดเป็นร้อยละ
<b>๑. ประเด็นความสามารถหรืออำนาจในการตัดสินใจ</b>		
-ด้านบุคลากรในสำนักงานเขตสุขภาพ	๖	๖๗
-ด้านนโยบาย ด้านโครงสร้างสำนักงานเขตสุขภาพ ด้านงบประมาณ	๒	๒๒
ด้านการบริหารจัดการ ด้านพัฒนาข้อมูลและระบบสารสนเทศ		
-ด้านการจัดการองค์การ ด้านประชาสัมพันธ์ และไม่ระบุข้อมูล	๑	๑๑
<b>๒. หน่วยงานใดควรมีส่วนร่วมในการแก้ไขปัญหา หรือกลุ่มบุคคลใดจำเป็นต้องให้ความช่วยเหลือ</b>		
-กลุ่มผู้บริหารกระทรวงสาธารณสุข	๕	๕๖
-สำนักงานสาธารณสุขจังหวัด รพศ./รพท ในเขตสุขภาพ	๓	๓๓
-ศูนย์วิชาการหรือสำนักวิชาการ และหน่วยงานส่วนกลาง	๑	๑๑

## ส่วนที่ ๓ ข้อเสนอแนะและความต้องการพัฒนา

ตัวแปร	จำนวน (เขต)	คิดเป็นร้อยละ
๓. เนื้อหาสาระ / องค์ความรู้ที่จำเป็นต้องเรียนรู้ในการพัฒนาเขตสุขภาพ และสำนักงานเขตสุขภาพ ที่เป็นประโยชน์สูงสุดต่อตัวท่านและหน่วยงาน		
-ด้านการบริหารจัดการข้อมูลสารสนเทศ ด้านการบริหารจัดการแบบมีอาชีพ	๕	๕๖
-ด้านความรู้เชิงวิชาการ ด้านการประเมินผล ด้านแผนงานและงบประมาณ		
ด้านการมีส่วนร่วม ด้านการพัฒนาระบบบริการสุขภาพ ด้านองค์ความรู้	๓	๓๓
วิชาชีพเฉพาะ		
-ด้านการจัดการองค์ความรู้ ด้านทักษะด้านการพัฒนาบุคลากร และไม่ระบุ		
ข้อมูล	๑	๑๑
๔. ข้อเสนอแนะอื่นๆ ที่พบมากที่สุด		
-ด้านนโยบาย ด้านโครงสร้างสำนักงานเขตสุขภาพ	๕	๕๖
-ด้านการเงินการคลังและพัสดุ ด้านการบริหารบุคคล ไม่ระบุข้อมูล	๓	๓๓
-ด้านการสื่อสารและเทคโนโลยี ด้านแผนงานและงบประมาณ ด้านการพัฒนา	๑	๑๑
เขตสุขภาพ ด้านการจัดการองค์ความรู้		



## ระเบียบวาระที่ ๒ เรื่องเพื่อทราบ (ต่อ)

สรุปผลการวิเคราะห์แบบ (ประเมินตนเอง)  
การบริหารจัดการ สำนักงานเขตสุขภาพ

## สรุปผลการวิเคราะห์แบบ (ประเมินตนเอง) การบริหารจัดการ สนข.

ส่วนที่ ๑ ข้อมูลทั่วไป N = ๔ จำนวน ๔ เขต

ตัวแปร	จำนวน	คิดเป็นร้อยละ
เพศ		
-ชาย	๒	๕๐
-หญิง	๒	๕๐
อายุ		
๔๑ - ๕๐ ปี	๑	๒๕
๕๑ - ๖๐ ปี	๓	๗๕
Mean = ๓.๗๕ Std. = ๔		
การศึกษา		
-สูงกว่าปริญญาตรี	๔	๑๐๐
Mean = ๒ Std. = ๐		

ส่วนที่ ๑ ข้อมูลทั่วไป N = ๔ จำนวน ๔ เขต

ตัวแปร	จำนวน	คิดเป็นร้อยละ
ตำแหน่ง		
-แพทย์	๒	๕๐
-นักวิชาการสาธารณสุข	๒	๕๐
Mean = ๑.๕ Std. = ๐.๕		
หน้าที่รับผิดชอบ		
-กลุ่มงานยุทธศาสตร์และสารสนเทศ	๑	๓๓.๓
-กลุ่มผู้บริหารฯ สนข	๒	๖๖.๗
Mean = ๔.๓ Std. = ๒.๘๘		

ส่วนที่ ๑ ข้อมูลทั่วไป N = ๔ จำนวน ๔ เขต

ตัวแปร	จำนวน	คิดเป็นร้อยละ
ระยะเวลาปฏิบัติงานพัฒนาเขตสุขภาพ		
-๑ ปี ขึ้นไป Mean = ๒.๐ Std. = ๐ Missing = ๒	๒	๑๐๐
ปฏิบัติงานภายในสำนักงานเขตสุขภาพ		
-แบบเต็มเวลา -บางช่วงเวลา Mean = ๑.๗๕ Std. = ๐.๕	๑ ๓	๒๕ ๗๕

## ส่วนที่ ๒ การประเมินตนเอง N = ๔ จำนวน ๔ เขต

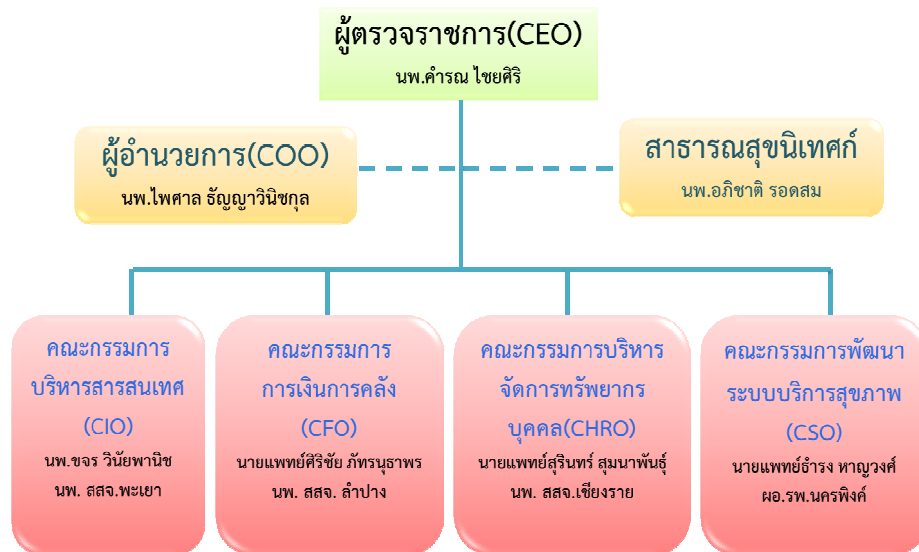
ตัวแปร	จำนวน	คิดเป็นร้อยละ
ตัวบ่งชี้ที่ ๑ การบริหารภารกิจ		
-ระดับดี (ค่าคะแนน ๓)	๒	๕๐
-ระดับดีเยี่ยม (ค่าคะแนน ๕)	๒	๕๐
Mean = ๔ Std. = ๑.๑๕		
ตัวบ่งชี้ที่ ๒ การบริหารจัดการที่ดี		
-ระดับดี (ค่าคะแนน ๓)	๔	๑๐๐
Mean = ๓.๐ Std. = ๐.๐		
ตัวบ่งชี้ที่ ๓ การกระจายอำนาจและส่งเสริมการบริหารจัดการอย่างมีส่วนร่วม		
-ระดับดี (ค่าคะแนน ๓)	๓	๗๕
-ระดับดีเยี่ยม (ค่าคะแนน ๕)	๑	๒๕
Mean = ๓.๕ Std. = ๑.๐		

## ส่วนที่ ๒ การประเมินตนเอง N = ๔ จำนวน ๔ เขต

ตัวแปร	จำนวน	คิดเป็นร้อยละ
ตัวบ่งชี้ที่ ๔ การติดตาม ตรวจสอบ ประเมินผล และนิเทศงานการจัดการเขตสุขภาพที่มี ประสิทธิภาพ		
-ระดับพอใช้ (ค่าคะแนน ๑)	๑	๒๕
-ระดับดี (ค่าคะแนน ๓)	๓	๗๕
Mean = ๒.๕ Std. = ๑.๐		
<b>สรุปผลการประเมินตนเองภาพรวม</b>		
-ระดับปรับปรุง (คะแนนรวมน้อยกว่า ๑๒)	๑	๒๕
-ระดับพอใช้ (คะแนนรวม ๑๒-๑๓.๙๙)	๑	๒๕
-ระดับดี (คะแนนรวม ๑๔ – ๑๕.๙๙)	๑	๒๕
-ระดับดีมาก (คะแนนรวม ๑๖ – ๑๗.๙๙)	๑	๒๕
Mean = ๒.๕ Std. = ๑.๒๙		

# รูปแบบการบริหารจัดการสำนักงานเขตสุขภาพ

## โครงสร้างการบริหารเขตสุขภาพที่ 1

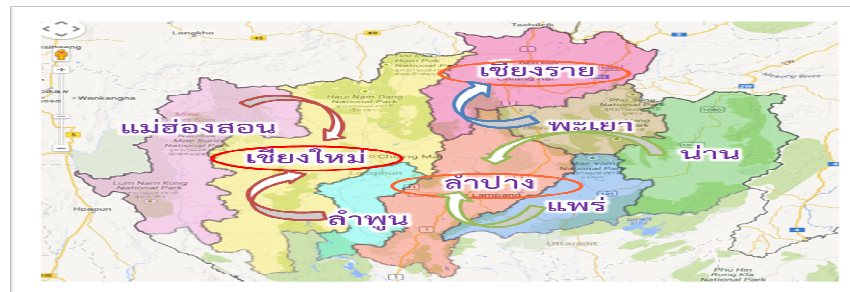


## รูปแบบการบริหารจัดการสำนักงานเขตสุขภาพที่ ๑



## การบริหารจัดการในระดับเขต

Seamless Health Service  
Network  
Self containment  
Resource sharing



ล้านนา 1
เชียงใหม่ ลำพูน แม่ฮ่องสอน ปชก. 2,304,671 คน

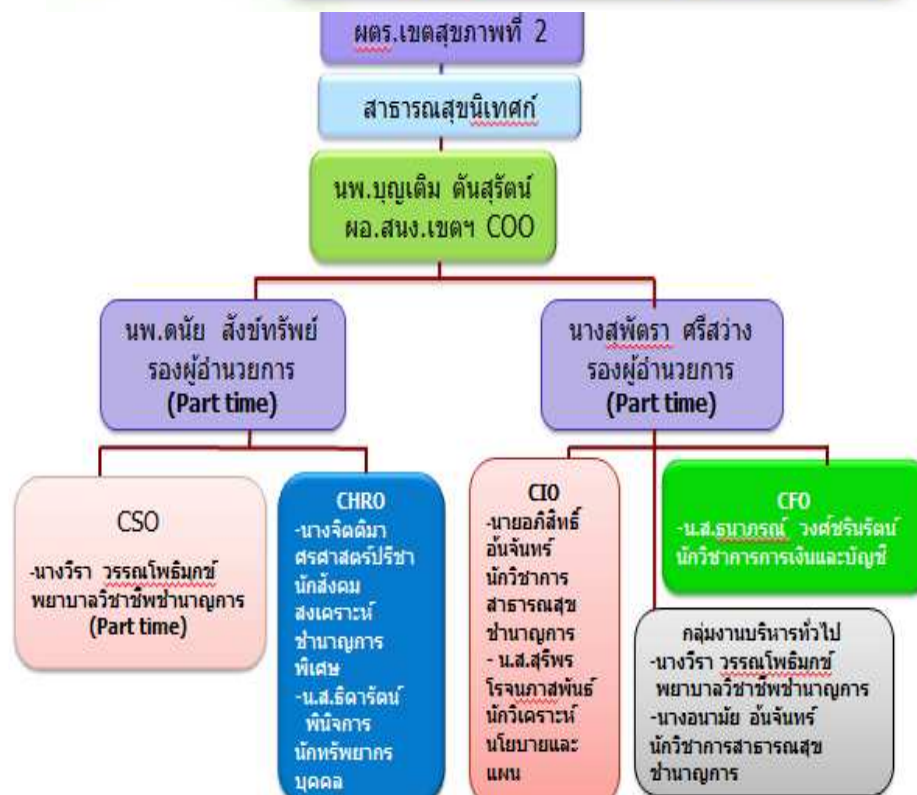
ล้านนา 2
ลำปาง แพร่ น่าน ปชก. 1,692,091 คน

ล้านนา 3
เชียงราย พะเยา ปชก. 1,688,543 คน

# รูปแบบการบริหารจัดการสำนักงานเขตสุขภาพ



## รูปแบบการบริหารจัดการสำนักงานเขตสุขภาพที่ ๒





## รูปแบบการบริหารจัดการสำนักงานเขตสุภาพ



## รูปแบบการบริหารจัดการสำนักงานเขตสุขภาพที่ ๑๑

**โครงสร้าง และกรอบอัตรากำลังสำนักงานเขตสุขภาพ**

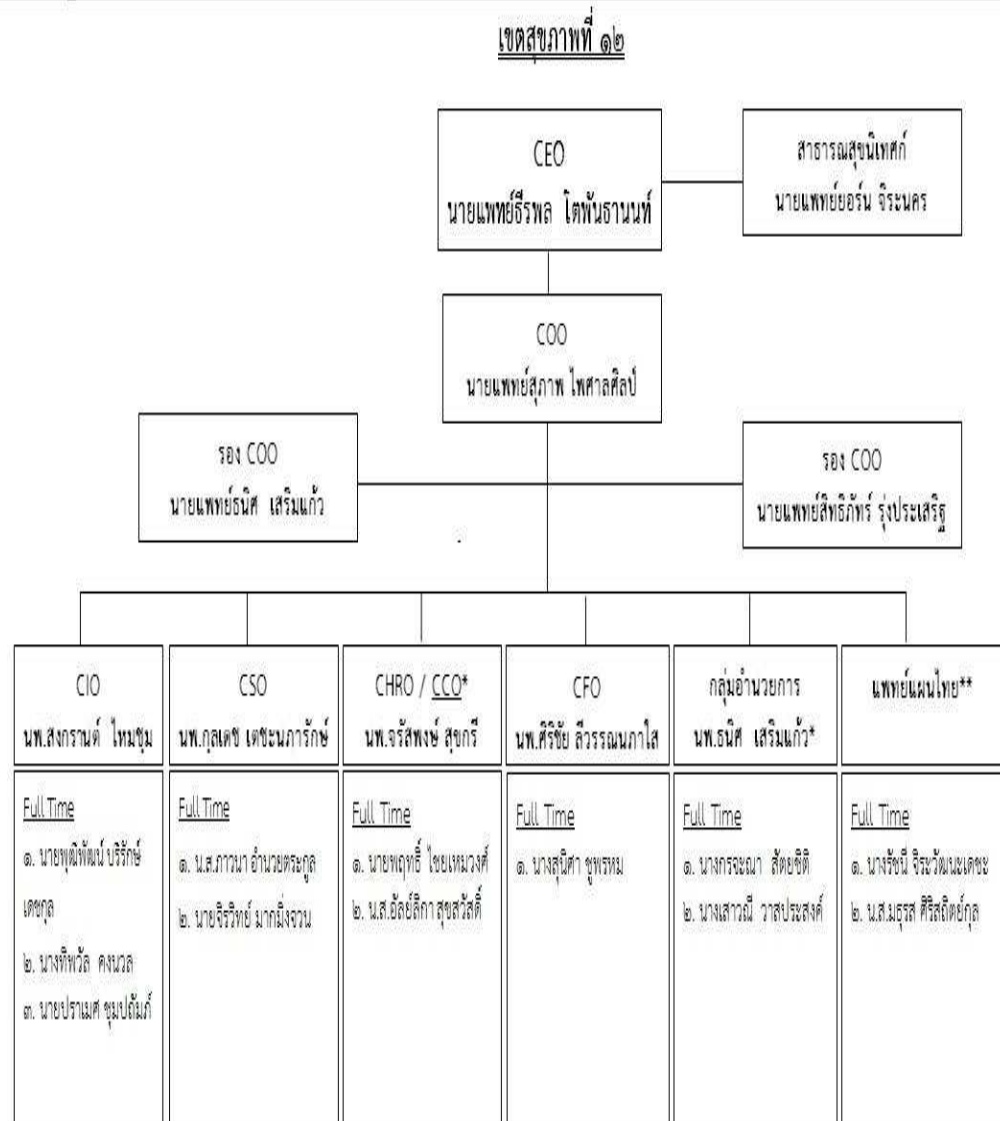
**บทบาท และภารกิจของสำนักงานเขตสุขภาพ**

			<b>ผู้ตรวจราชการกระทรวงสาธารณสุขเขตสุขภาพที่๑๑</b> <b>นพ.สุรธรรมชัย วัฒนายิ่งเจริญชัย</b>		
			<b>สาธารณสุขนิเทศก์</b> <b>นพ.เจษฎา ฉายคุณธรร</b>		
			<b>ผู้อำนวยการสำนักงานเขตสุขภาพที่ ๑๑</b> <b>นพ.ชยงค์ ธรรมวุฒิ</b>		
	<b>รองผู้อำนวยการสำนักงานเขตสุขภาพที่ ๑๑</b> <b>นพ.จิรัชติ เรืองวัชรินทร์</b>			<b>รองผู้อำนวยการสำนักงานเขตสุขภาพที่ ๑๑</b> <b>นพ.อดิเกียรติ เอี่ยมวรนิรันดร์</b>	
				<b>ผู้ช่วยผู้อำนวยการสำนักงานเขตสุขภาพที่ ๑๑</b> <b>นส.วรรณดี ศุภางามนท์</b>	
<b>กลุ่มงานยุทธศาสตร์และสารสนเทศ</b> <b>นพ.มนู สุกสกุล</b>	<b>กลุ่มงานงานบริหารการเงินการคลัง</b> <b>นพ.พนัส พงษ์เสถียร</b>	<b>กลุ่มงานบริหารทรัพยากรบุคคล</b> <b>นพ.จรัสศักดิ์ แก้ววรสี</b>	<b>กลุ่มงานพัฒนาระบบบริการสุขภาพ</b> <b>นพ.อดิเกียรติ เอี่ยมวรนิรันดร์</b>	<b>กลุ่มงานด้านอำนวยการ</b> <b>นพ.ชยงค์ ธรรมวุฒิ</b>	
<b>ภารกิจ</b>	<b>ผู้รับผิดชอบ</b>	<b>ภารกิจ</b>	<b>ผู้รับผิดชอบ</b>	<b>ภารกิจ</b>	
งานข้อมูลข่าวสาร	๑. นายพิชัย อาจทอง (F)	งานบริหารการเงิน	หลัก	งานยุทธศาสตร์	๑. นส.รุ่งฤดี แก้วชลคราม (P)
งานเทคโนโลยี และสารสนเทศ	๒. นายเฉลิมชาติ แซ่โค้ว (F)	และการคลัง	๑. นางศิริเพ็ญ ตลับนาค (F)	งานบริหาร	๑. นส.ณณลักษณ์ ปัตถะวรรณ (F)
งานควบคุม กำกับ	๑. นายพิชัย อาจทอง (F)	งานบริหาร	๒. นส.นิตา ทองชนะ (F)	งานธุรการ	๒. นส.สุพรรษา รัตนา (F)
และประเมินผล	๒. นายปิณฑิทร บุญมีนัย (F)	และจัดการงบประมาณ	รอง	งานสารบรรณ	
งานแผนงานและยุทธศาสตร์	๓. นายเฉลิมชาติ แซ่โค้ว (F)	งานบริหารเวชภัณฑ์	๓. นายโกเมษ กล่อมเมือง (F)	งานพัสดุ และงาน	
ผู้ประสานงาน		และวัสดุการแพทย์	๔. นส.ธัญยวรินทร์ ศิริวัฒน์ (F)	ยานพาหนะ	
สำนักงานเขตฯ		งานการเงิน และบัญชี		งานการเงิน และบัญชี	๑. นส.นิตา ทองชนะ (F)
งานวิจัยและโครงการพิเศษ	๑. นายปิณฑิทร บุญมีนัย (F)	งานด้านลงทุน		งานนิติกร	๑. นายชนวิทย์ กัมมิตะ (P)
		งานวิเคราะห์การเงิน การคลัง		งานอำนวยการ	๒. นายปิณฑิทร อุปธิวัฒน์ (P)
		ผู้ประสานงาน			
		สำนักงานเขตฯ			

# รูปแบบการบริหารจัดการสำนักงานเขตสุขภาพ



## รูปแบบการบริหารจัดการสำนักงานเขตสุขภาพที่ ๑๒



## ระเบียบวาระที่ ๒ เรื่องเพื่อทราบ (ต่อ)

ประเด็น	input	Process	Output	Out come
การพัฒนาเขต สุขภาพภายใต้ แนวคิดการ บริหารจัดการ ภาครัฐ(PMQA) ประกอบด้วย	<p>-นโยบาย คสช./รัฐบาล/ กระทรวง สาธารณสุข (เขตสุขภาพ) -อนุมัติหลักการ ขับเคลื่อนการ บริหารจัดการ ภาครัฐ(PMQA FL๒) สนข. ๑ – ๑๒ และ กทม.</p>	<p>-การประชุมหารือแนวทางการขับเคลื่อน พัฒนาการบริหารจัดการภาครัฐ (PMQA) ใน ทุกเขตสุขภาพ ร่วมกับกพร.สป.เมื่อวันที่ ๑๔ พฤษภาคม ๒๕๕๘ -จัดทำหนังสืออนุมัติหลักการฯ -เป้าหมาย/กลไก/Road map การขับเคลื่อน (PMQA FL๒) สนข.ทุกเขต -จัดทำโครงการพัฒนาการบริหารจัดการ ภาครัฐ (PMQA) FL๒ สนข.ปี ๒๕๕๙ -จัดทำคู่มือการบริหารจัดการสำนักงานเขต สุขภาพปี ๒๕๕๘ -การอบรมบุคลากรผ่านโครงการเตรียม ความพร้อมการพัฒนาเขตสุขภาพสู่ความ เป็นเลิศด้วยเกณฑ์คุณภาพ (PMQA FL๒) จำนวน ๒ รุ่น (กพร.สป. <b>รุ่นที่ ๑ วันที่ ๑๓-๑๔ ก.ค.๕๘</b> <b>รุ่นที่ ๒ วันที่ ๓-๔ ส.ค.๕๘</b> -การคัดเลือกบุคลากรร่วมเป็นทีมพัฒนาและ ประเมิน (PMQA FL๒) ๑๓ เขต+ส่วนกลาง</p>	<p>-หนังสือ ที่ สธ ๐๒๒๘.๐๗/ ๒๖๗๐ ลงวันที่ ๙ มิถุนายน ๒๕๕๘ เรื่อง ขออนุมัติ หลักการฯแจ้งเวียนผตร./ผอ. สนข. ๑ – ๑๒ และกทม. รวมถึงผอ.กพ.สป. -โครงการพัฒนาการบริหาร จัดการภาครัฐ (PMQA) FL๒ สนข.ปี ๒๕๕๙ -คู่มือการบริหารจัดการ สำนักงานเขตสุขภาพปี ๒๕๕๘ ๑ เล่ม  -ข้อมูลการคัดเลือกบุคลากร</p>	<p>-มีการสื่อสาร หลักการ ขับเคลื่อนการ บริหารจัดการ ภาครัฐ(PMQA FL๒) สนข. ๑-๑๒ และกทม.</p>

## ระเบียบวาระที่ ๓ เรื่องพิจารณา

### ๓.๑ กรอบทิศทางการพัฒนาแนวทางการบริหารจัดการสำนักงานเขตสุขภาพ

- ทบทวนสถานการณ์ปัจจุบัน ที่ยังก่อให้เกิดปัญหา และอุปสรรค ในการบริหารจัดการสำนักงานเขตสุขภาพ เพื่อวิเคราะห์ (Gap Analysis) สู่การพัฒนา ปรับปรุง ให้เป็นปัจจุบัน พร้อมใช้งาน โดยมีแนวทางการดำเนินงาน ดังนี้

๑) ทบทวนแนวทาง/คู่มือ ปี ๒๕๕๘ เพื่อพัฒนาต่อยอดองค์ความรู้ให้เป็นปัจจุบัน ทันสถานการณ์

๒) กำหนดองค์ความรู้ที่จำเป็นในการบริหารจัดการสำนักงานเขตสุขภาพ เพื่อกำหนดเป้าหมาย กรอบทิศทางการดำเนินงาน

๓) กำหนดผู้เขียนที่มีความรู้ /ความเชี่ยวชาญ องค์ความรู้ที่จำเป็น เพื่อจัดทำคู่มือ/แนวทางในปี ๒๕๕๙ ทั้งบุคลากรในสำนัก/กอง ทั้งในส่วนกลาง และส่วนภูมิภาค

๔) การตรวจสอบความเที่ยงตรงคู่มือ/แนวทาง

๕) การแลกเปลี่ยนเรียนรู้

๖) การเผยแพร่ ประชาสัมพันธ์ และขยายผลนำไปใช้ประโยชน์

# แนวทาง/คู่มือฯ ปี ๒๕๕๘



# ตารางวิเคราะห์การจัดทำคู่มือฯ ตามบทบาทภารกิจของ กลุ่มงานในสำนักงานเขตสุขภาพ

กลุ่มงาน	ภารกิจงาน	การดำเนินงานระบุในคู่มือฯ	
		มี	ไม่มี
กลุ่มยุทธศาสตร์ และสารสนเทศ (CIO)			
	งานแผนงานและยุทธศาสตร์	✓ (มีไว้)	
	งานข้อมูลข่าวสาร		✓
	งานเทคโนโลยีและสารสนเทศ		✓
	งานด้านงบประมาณ		✓
	งานควบคุม กำกับและ ประเมินผล	✓	
	งานวิจัยและโครงการพิเศษ		✓

ตารางวิเคราะห์การจัดทำคู่มือฯ ตามบทบาทภารกิจของ  
กลุ่มงานในสำนักงานเขตสุขภาพ

กลุ่มงาน	ภารกิจงาน	การดำเนินงานระบุในคู่มือฯ	
		มี	ไม่มี
<b>กลุ่มบริหาร การเงิน การคลัง (CFO)</b>	งานบริหารการเงินการคลัง -ด้านประกันสุขภาพ -ด้านการเงินการคลัง -ด้านบัญชีสุขภาพ		✓
	งานบริหารจัดการเงินงบประมาณ		✓
	การบริหารเวชภัณฑ์และวัสดุการแพทย์		✓
	งานการเงินและบัญชี -การเงินและบัญชี -การบริหารข้อมูลการเงินการคลัง		✓
	งานด้านงบประมาณ	✓	
	งานวิเคราะห์การเงินการคลัง		✓



ตารางวิเคราะห์การจัดทำคู่มือฯ ตามบทบาทภารกิจของ  
กลุ่มงานในสำนักงานเขตสุขภาพ

กลุ่มงาน	ภารกิจงาน	การดำเนินงานระบุในคู่มือฯ	
		มี	ไม่มี
กลุ่มบริหาร ทรัพยากรบุคคล (CHRO)	งานวางแผนทรัพยากรบุคคล		✓
	งานสรรหาและคัดเลือกบุคลากร (Recruitment & Selection)		✓
	งานบริหารทรัพยากรบุคคล	✓	
	งานพัฒนาทรัพยากรบุคคล (Learning & Development)		✓
	งานระบบสารสนเทศและร่วมบริการ (HRIS & Shared Service)		✓
	งานพัฒนาสายอาชีพและวางแผนสืบทอด ตำแหน่ง (Career Development & Succession Plan)		✓



**ตารางวิเคราะห์การจัดทำคู่มือฯ ตามบทบาทภารกิจของ  
กลุ่มงานในสำนักงานเขตสุขภาพ**

กลุ่มงาน	ภารกิจงาน	การดำเนินงานระบุในคู่มือฯ	
		มี	ไม่มี
กลุ่มพัฒนาระบบ บริการสุขภาพ (CSO)	งานยุทธศาสตร์ Service Plan	✓	
	งานบริหารจัดการระบบบริการสุขภาพ	✓	
	งานพัฒนาระบบบริการสุขภาพ		✓
	งานขับเคลื่อนระบบบริการสุขภาพ		✓
	งานส่งเสริมสุขภาพ		✓
	งานควบคุมโรค โรคติดต่อ และโรคไม่ติดต่อ		✓
	งานคุ้มครองผู้บริโภค		✓

ตารางวิเคราะห์การจัดทำคู่มือฯ ตามบทบาทภารกิจของ  
กลุ่มงานในสำนักงานเขตสุขภาพ

กลุ่มงาน	ภารกิจงาน	การดำเนินงานระบุในคู่มือฯ	
		มี	ไม่มี
กลุ่ม อำนวยการ	งานบริหาร	✓	
	งานสารบรรณ งานธุรการ	✓	
	งานการเงินและบัญชี	✓	
	งานพัสดุและยานพาหนะ	✓	
	งานนิติกร		✓

# การทบทวนแนวทาง/คู่มือฯ ปีงบประมาณ ๒๕๕๘

## - คู่มือการบริหารจัดการสำนักงานเขตสุขภาพ ปี ๒๕๕๘

Input	Process	Output	Out come
๑. โครงสร้างเนื้อหา ๒. เนื้อหา ๓. การตรวจสอบความ เที่ยง/ตรงเชิงเนื้อหา ๔. การแลกเปลี่ยน เรียนรู้	๑. ประชุมคณะทำงานฯ พิจารณาโครงสร้าง/ เนื้อหา ๒. พัฒนาปรับปรุง/แก้ไข ๓. เผยแพร่ ประชาสัมพันธ์และใช้ใน การปฏิบัติงาน	-จำนวนคู่มือฯ จำนวน ๑ เล่ม (หมายเหตุ : ยังไม่มี การเผยแพร่)	-คาดหวังให้เกิด การประเมินผลการนำ คู่มือฯ นำไปใช้ ประโยชน์ในการ ปฏิบัติงาน

# โครงร่าง และเนื้อหาคู่มือฯ

## บทนำ

ความเป็นมาเขตสุขภาพ  
นโยบายเขตสุขภาพ กระทรวงสาธารณสุข  
กลไกการขับเคลื่อนเขตสุขภาพ  
แผนพัฒนาเขตสุขภาพ กระทรวงสาธารณสุข  
โครงสร้างเขตสุขภาพ กระทรวงสาธารณสุข  
สำนักงานเขตสุขภาพ กระทรวงสาธารณสุข  
แนวทางการบริหารจัดการเขตสุขภาพ

## บทที่ ๑ ระบบข้อมูลข่าวสารและสารสนเทศสุขภาพ

แนวคิดและหลักการระบบข้อมูลข่าวสารและสารสนเทศสุขภาพ  
นิยามคำจำกัดความ  
ประเภทหรือชนิดของข้อมูล  
ความสำคัญระบบข้อมูลข่าวสารและสารสนเทศด้านสุขภาพ  
การพัฒนาระบบข้อมูลข่าวสารสุขภาพ  
การบริหารจัดการข้อมูลข่าวสารและสารสนเทศ

# โครงสร้าง และเนื้อหาคู่มือฯ

บทที่ ๒

คู่มือปฏิบัติงาน (Work Manual) สำนักงานเขตสุขภาพ

กลุ่มงานยุทธศาสตร์และสารสนเทศ

กลุ่มงานบริหารการเงินการคลัง

กลุ่มงานบริหารทรัพยากรบุคคล

กลุ่มงานพัฒนาระบบบริการสุขภาพ

กลุ่มอำนวยการ

บทที่ ๓

กฎหมาย ระเบียบ ประกาศ หลักเกณฑ์ วิธีการ เงื่อนไข และหนังสือเวียน

ประกาศสำนักนายกรัฐมนตรี แนวทางปฏิบัติในการจัดหาพัสดุด้วยวิธีตลาด

อิเล็กทรอนิกส์ (Electronic Market : e – market) และด้วยวิธีประกวดราคาอิเล็กทรอนิกส์ (Electronic Bidding : e – bidding)

ระเบียบกระทรวงสาธารณสุขว่าด้วยเงินบำรุงของหน่วยบริการในสังกัดกระทรวงสาธารณสุข (ฉบับที่ ๒) พ.ศ. ๒๕๔๔

ระเบียบกระทรวงสาธารณสุขว่าด้วยเงินบำรุงของหน่วยบริการในสังกัดกระทรวงสาธารณสุข (ฉบับที่ ๔) และ (ฉบับที่ ๓) พ.ศ. ๒๕๕๖

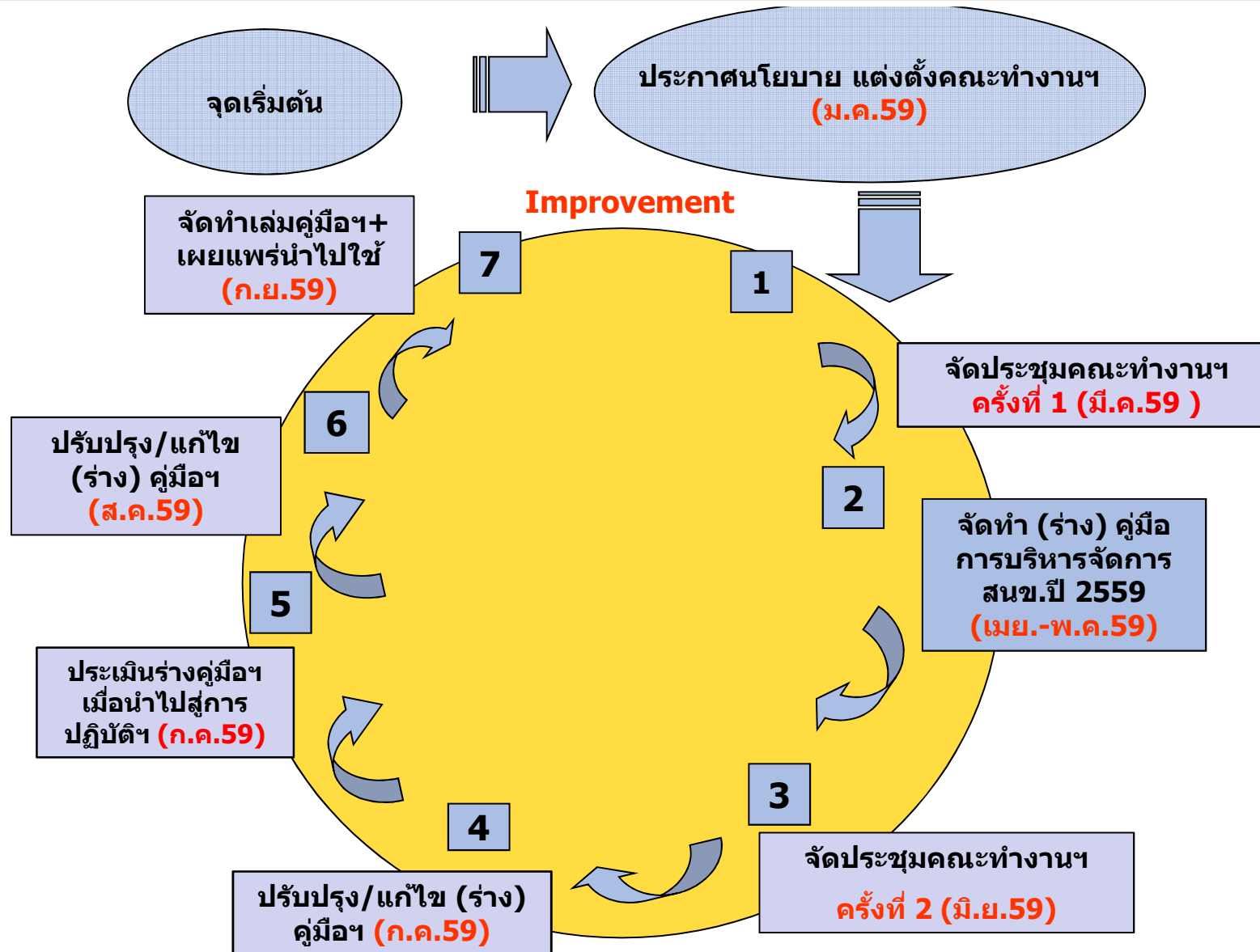
หลักเกณฑ์ วิธีการและเงื่อนไขการจ่ายเงินบำรุงของหน่วยบริการในสังกัดกระทรวงสาธารณสุข

การปรับปรุงแก้ไขมติคณะรัฐมนตรีเกี่ยวกับหลักเกณฑ์การก่อกำหนดผู้ผูกพัน ข้ามปีงบประมาณ และมาตรการอื่นที่เกี่ยวข้อง ปี ๒๕๕๑/๒๕๕๒

หลักเกณฑ์การแก้ไขเปลี่ยนแปลงรายละเอียดรายการงบประมาณรายจ่าย ตามระเบียบ

ว่าด้วยการบริหารงบประมาณ พ.ศ. ๒๕๔๘ และที่แก้ไขเพิ่มเติม (ฉบับที่ ๔) พ.ศ. ๒๕๕๔

# Road map การพัฒนาแนวทางการบริหารจัดการสำนักงานเขตสุขภาพ ปี ๒๕๕๙



**ประเด็นการช่วยเหลือและพัฒนา**  
**แนวทาง/คู่มือการบริหารจัดการ สำนักงานเขตสุขภาพ**

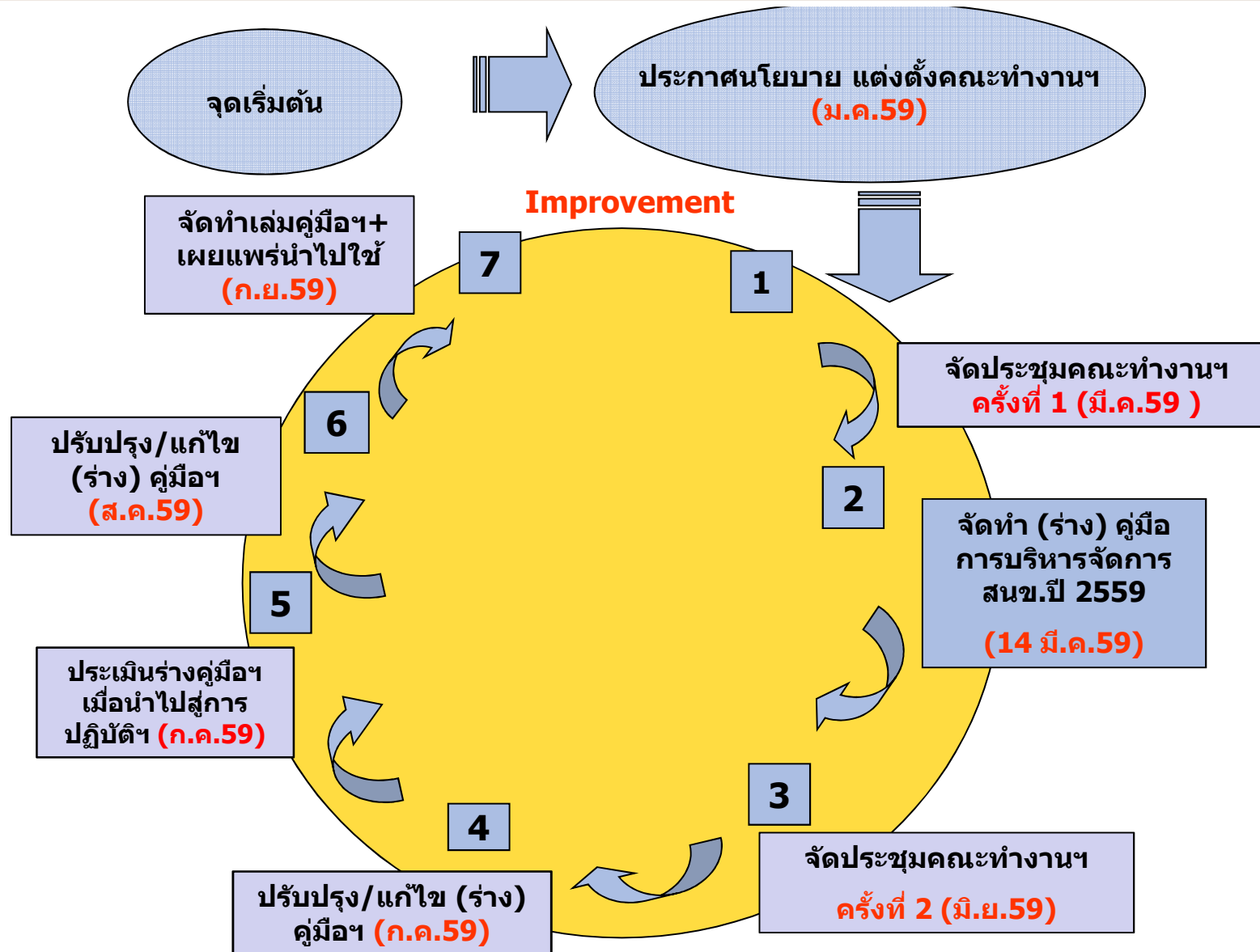
ประเด็น	ผู้รับผิดชอบ
เนื้องาน ของสนข. เช่น การจัดซื้อจัดจ้าง	เขต ๘ /๑ /๗/ ๓ /๑๓ กลุ่มกฎหมาย/ กพร.สป./สตป. พีโจ๊ (สนย.) นัดประชุมฯ ๒-๓ อาทิตย์
เรื่องคน	ระยะเวลา ๒ อาทิตย์ ประชุมฯ และนัดหมาย การพูดคุย นำผลจากสนย. มาต่อยอด
โครงสร้าง	
บทบาท COO (Full time) ข้อดี ข้อเสีย	
ปรับปรุงคู่มือฯ	
กำหนดระยะเวลาแล้วเสร็จ	๓ เดือน (มิ.ย ๕๙)

## ประเด็น M & E ปี ๕๙

- ตรวจสอบความถูกต้องข้อมูล ๔๓ แฟ้ม
- งบประมาณ งบลงทุน
- SP
- โครงสร้าง
- การเบิกจ่ายงบประมาณ
- บุคลากร ในสนช. (จำนวน ๔๔ คน มาได้อย่างไร)
- ประเมินผลการจัดบริการ และการบริหารเขตสุขภาพ



# Road map การพัฒนาแนวทางการบริหารจัดการสำนักงานเขตสุขภาพ ปี ๒๕๕๙



## ประเด็น M&E

ประเด็น	input	Process	Output	Out come
๑.การจัด โครงสร้าง	- การจัดคนลง ตามกรอบตำแหน่ง			

## ประเด็น M&E

ประเด็น	input	Process	Output	Out come
๒.การจัดการ การเงิน	-การบริหารงบประมาณ			

## ประเด็น M&E

ประเด็น	input	Process	Output	Out come
๓.Service Plan	การบริหารจัดการ ๒ BB ใน ๔ สาขาหลัก (อุบัติเหตุ, หัวใจ (stemi), ไต, stroke)			